



WesselinkVanZijst
strategisch omgevingsmanagement

Impact binnen je eigen organisatie – Omgevingsgericht werken als kerncompetentie

Ilay Beeldsnijder & Bas Liebeek

9 oktober 2025

Experts in Mutual Gains

© WesselinkVanZijst 2025



Programma

- Kennismaking
- Impact maken & SOM
- Omgevingsgericht werken
- Samen aan de slag
- Gezamenlijke afronding



Kennismaking



Even voorstellen





Even voorstellen







Impact maken & SOM



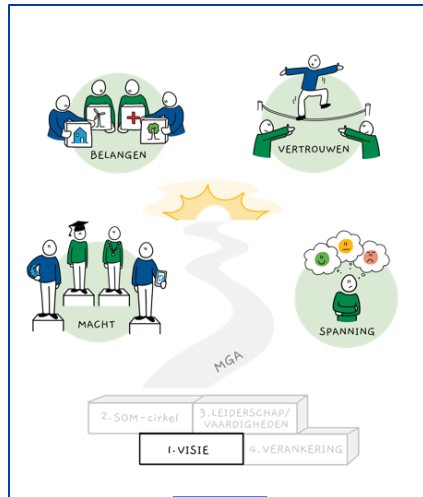
Wat is strategisch OmgevingsManagement?

- Professioneel omgaan met belangen gericht op consensus
- Mutual Gains Approach als onderliggende visie
- SOM-model, stappenplan en praktische tools
- Opgaven sneller uitvoeren, tegen minder kosten en met meer steun vanuit de omgeving
- Bouwen aan duurzaam vertrouwen met de omgeving, aan de stakeholders en aan de reputatie van de organisatie



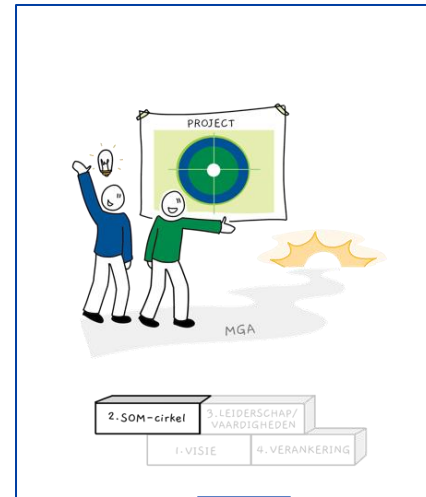


Vier bouwstenen van SOM



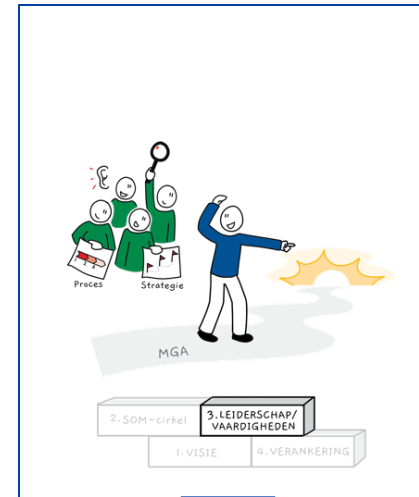
Bouwsteen 1:
Werken van uit
een visie

*Biedt koers en
taal!*



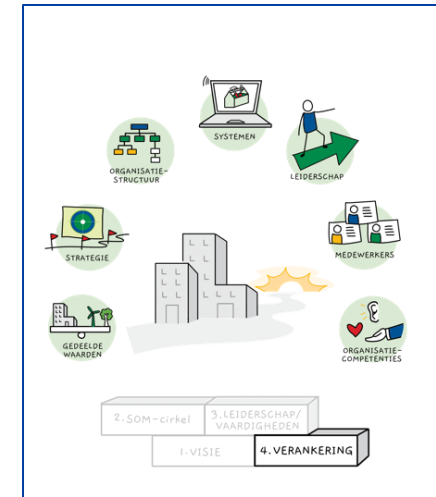
Bouwsteen 2:
Werken met de
SOM-cirkel

*Te verantwoorden,
herhaalbare
aanpak!*



Bouwsteen 3:
Leiderschap en
Vaardigheden

*Randvoorwaarde
voor verandering
en kwaliteit*



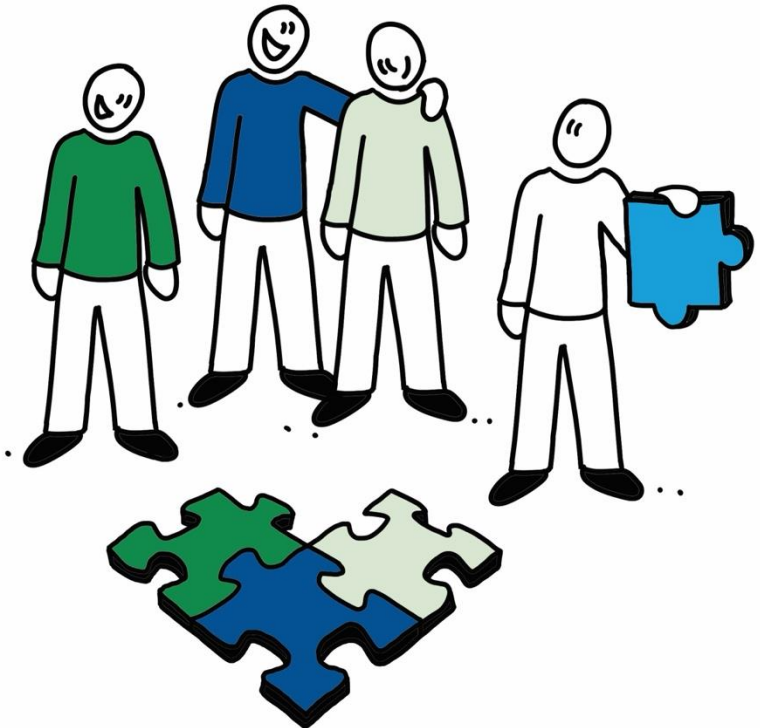
Bouwsteen 4:
Verankeren en
veranderen

*Omdat SOM een
organisatie
competentie is*



Uitdagingen bij bouwsteen 4 (die we vaker zien)

- Velen praten met de omgeving; hoe zit het met terugkoppeling en verslaglegging?
- Verantwoordelijkheden qua OM zijn diffuus, bijv. tussen: SOM, POM, ROM, COM, WOM
- Stakeholders zien door de bomen het bos niet meer
- Draagvlak staat onder druk
- Medewerkers weten ook niet welke taak bij wie hoort
- Met verandering verdwijnt mandaat en ruggensteun
- Vastlegging en borging van afspraken schiet tekort





Omgevingsgericht werken



Wat is Omgevingsgericht werken (OGW)?

Omgevingsgericht werken is een persoons- en organisatiecompetentie waarbij de eigen doelstellingen bewust en integraal worden samengebracht met de belangen van de omgeving.

Let op: Er zijn uitgebreidere definities in omloop (Boverhoff, Wesselink, TNO).

Hier wordt gekozen voor een korte definitie waar WesselinkVanZijst met MGA en SOM verdere invulling aan geeft.

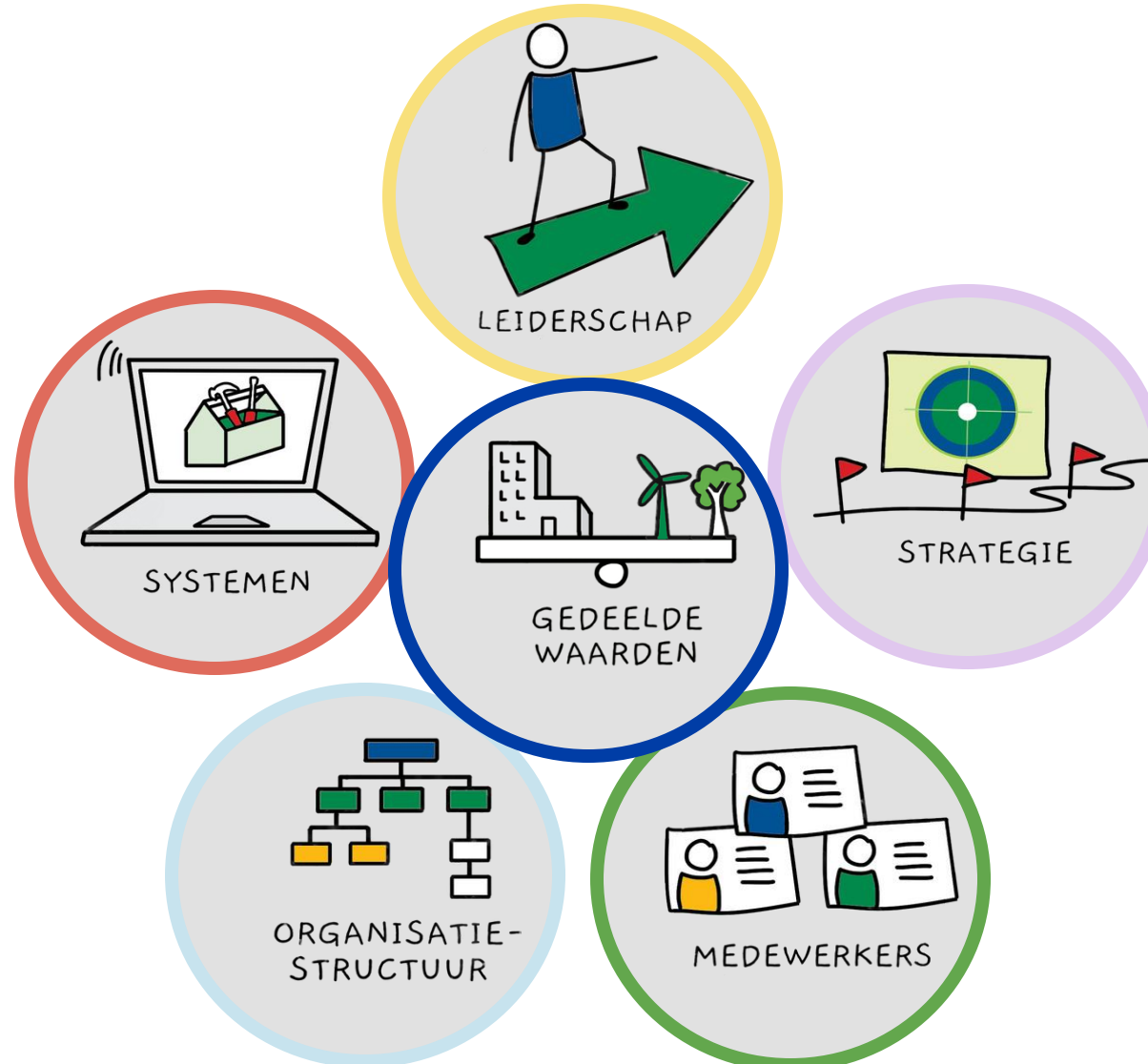


Drie motieven voor Omgevingsgericht werken





Bepalende factoren Omgevingsgericht werken





Samen aan de slag



We willen een kwartet maken voor vakgenoten

- Sets van 4 kaarten
- SOM
- MGA
- Gedeelde Waarden
- Competenties

- + de factoren van OGW

1.	1.	1.	1.
2.	2.	2.	2.
3.	3.	3.	3.
4.	4.	4.	4.
1.	1.	1.	1.
2.	2.	2.	2.
3.	3.	3.	3.
4.	4.	4.	4.



Werkvorm

- Jullie vormen 5 groepen van +/-4 personen (2min)
- Vrije brainstorm over de (4) beste interventies bij een factor (10min)
- Delen met de groep (20min)
- Observaties en aanvullingen door Ilay & Bas (3min)



Afsluiting



Dankwoord en vervolg

- Dank voor ieders inbreng
- Wij gaan hier graag mee verder
- Wil je een kwartet ontvangen? Laat dan jouw contactgegevens achter
- Fijne LOMD en tot een volgende keer!

A Friend in Need (1903) - Cassius Marcellus Coolidge





Gebruik MGA en SOM gedachtegoed

- Op het gedachtegoed van Strategisch OmgevingsManagement (SOM en bijbehorende modellen) is het auteursrecht van toepassing
- De door WesselinkVanZijst ontwikkelde modellen en bijbehorende sheets en andere hulpmiddelen mogen niet zonder toestemming van de auteur worden gebruikt buiten de gecontracteerde opdracht(en)
- De toepassing van het gedachtegoed is geen garantie voor succes. Het gedachtegoed biedt overzicht, inzicht en brengt en traint kennis en vaardigheden. Omstandigheden en feitelijk gedrag van de persoon die SOM toepast spelen een cruciale rol bij de effectiviteit van het gedachtegoed
- Wij zien MGA als het instrument en SOM als het gecomponeerde muziekstuk. Maar of het goed klinkt hangt óók af van de kwaliteit van de muzikant!





Dank voor uw aandacht!



WesselinkVanZijst
strategisch omgevingsmanagement

Experts in Mutual Gains

Dribergseweg 22

3708 JC Zeist

T 030 691 38 89

E info@wesselinkvanzijst.nl

W www.wesselinkvanzijst.nl

